

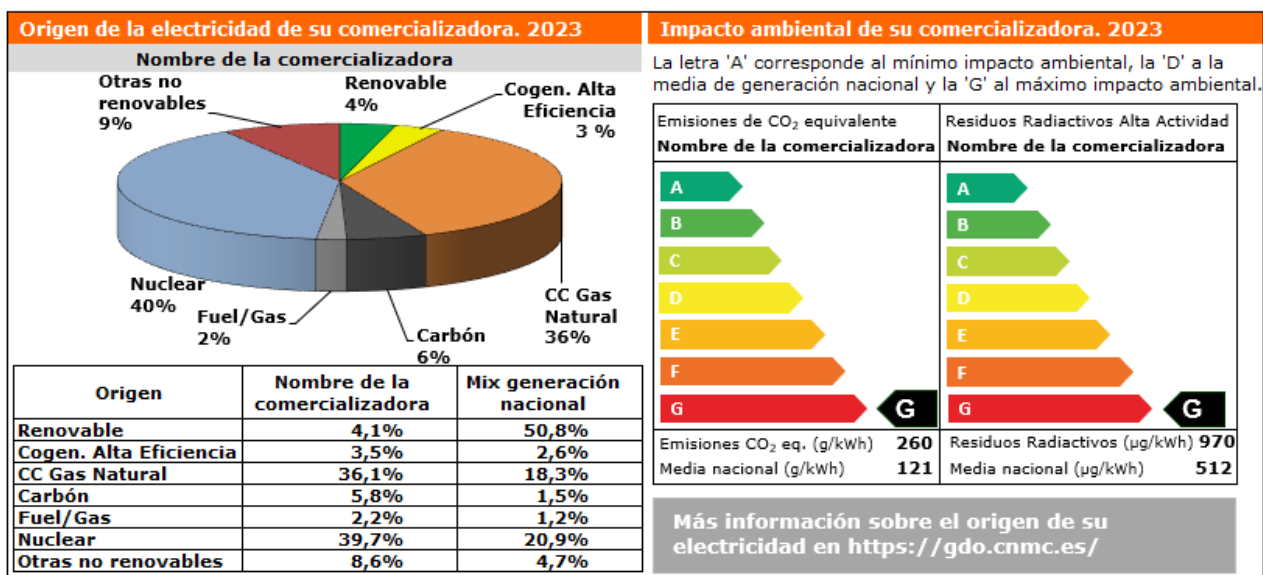
ANEXO I

RESULTADOS DEL ETIQUETADO DE ELECTRICIDAD DE LAS EMPRESAS COMERCIALIZADORAS RELATIVOS A LA ENERGÍA PRODUCIDA EN EL AÑO 2023

Realizados los cálculos previstos en la Circular 2/2021, de 10 de febrero, de la Comisión Nacional de los Mercados y la Competencia, por la que se establece la metodología y condiciones del etiquetado de la electricidad para informar sobre el origen de la electricidad consumida y su impacto sobre el medio ambiente, se obtiene el etiquetado de electricidad correspondiente a todas las empresas comercializadoras que han registrado ventas de energía en 2022. Se muestra en primer lugar el etiquetado de la comercializadora genérica¹, aplicable a cada una de las comercializadoras que no haya participado en el Sistema de Garantías de Origen.

Estos cálculos incluyen la contribución de cada una de las fuentes de generación de energía eléctrica en la energía comercializada y su impacto medioambiental en emisiones de CO₂ y residuos radiactivos de alta actividad, así como una letra de la “A” a la “G” indicativa de la calificación energética correspondiente.

Dicho etiquetado, conforme al modelo normalizado especificado en la Resolución de 30 de noviembre de 2021, de la Comisión Nacional de los Mercados y la Competencia, sobre el formato del etiquetado de la electricidad de la CNMC, es el siguiente:



¹ Entre las empresas comercializadoras genéricas, además de aquellas que no han adquirido garantías de origen, se encuentran todas las Comercializadoras de Referencia.

De la misma manera, se obtiene el etiquetado de todas y cada una de las empresas comercializadoras de electricidad que hayan participado en el Sistema de Garantías de Origen. Cabe destacar que todas las empresas comercializadoras que hayan registrado ventas durante el año 2023 tienen obligación de mostrar dicho etiquetado en sus facturas, de acuerdo con el modelo normalizado de formato anteriormente mencionado.

| | | R2-366 | R2-255 | R2-941 | R2-662 | R2-579 |
|-------------------------------------|----------------------------|-----------------------|--------------------------------------|-----------------------|----------------------------|-----------------------|
| ETIQUETADO COMERCIALIZADORAS | COMERCIALIZADORA SIN GDO's | AB ENERGÍA 1903, S.L. | ACCIONA GREEN ENERGY DEVELOPMENTS SL | ACENHOL ENERGIA, S.L. | ACSOL ENERGÍA GLOBAL, S.A. | ADEINNOVA ENERGIA S.L |
| Renovable | 4,1% | 4,3% | 100,0% | 100,0% | 27,1% | 34,5% |
| Cogen. Alta eficiencia | 3,5% | 3,4% | 0,0% | 0,0% | 2,6% | 2,4% |
| CC Gas Natural | 36,1% | 36,1% | 0,0% | 0,0% | 27,5% | 24,7% |
| Carbón | 5,8% | 5,8% | 0,0% | 0,0% | 4,4% | 4,0% |
| Fuel/Gas | 2,2% | 2,2% | 0,0% | 0,0% | 1,7% | 1,5% |
| Nuclear | 39,7% | 39,7% | 0,0% | 0,0% | 30,2% | 27,1% |
| Otras no renovables | 8,6% | 8,5% | 0,0% | 0,0% | 6,5% | 5,8% |
| Emisiones de CO2 eq. | 260 (g/kWh) | 259 (g/kWh) | 0 (g/kWh) | 0 (g/kWh) | 197 (g/kWh) | 177 (g/kWh) |
| (g/kWh) | G | G | A | A | F | F |
| Residuos Radiactivos | 970 (µg/kWh) | 969 (µg/kWh) | 0 (µg/kWh) | 0 (µg/kWh) | 737 (µg/kWh) | 662 (µg/kWh) |
| (µg/kWh) | G | G | A | A | F | E |

| | R2-466 | R2-972 | R2-950 | R2-174 | R2-752 | R2-746 |
|-------------------------------------|-------------------|----------------------|-----------------------------|--------------------|--------------------------------|----------------|
| ETIQUETADO COMERCIALIZADORAS | ADEFAS ENERGIA SL | ADX Renovables, S.L. | AED ENERGIA ELECTRICA, S.L. | AGRI-ENERGIA, S.A. | AHORRELUZ SERVICIOS ONLINE S.L | AIRE LIMPIO SL |
| Renovable | 100,0% | 100,0% | 100,0% | 24,0% | 45,2% | 14,3% |
| Cogen. Alta eficiencia | 0,0% | 0,0% | 0,0% | 2,7% | 2,0% | 3,1% |
| CC Gas Natural | 0,0% | 0,0% | 0,0% | 28,6% | 20,6% | 32,3% |
| Carbón | 0,0% | 0,0% | 0,0% | 4,6% | 3,3% | 5,2% |
| Fuel/Gas | 0,0% | 0,0% | 0,0% | 1,8% | 1,3% | 2,0% |
| Nuclear | 0,0% | 0,0% | 0,0% | 31,5% | 22,7% | 35,5% |
| Otras no renovables | 0,0% | 0,0% | 0,0% | 6,8% | 4,9% | 7,6% |
| Emisiones de CO2 eq. | 0 (g/kWh) | 0 (g/kWh) | 0 (g/kWh) | 206 (g/kWh) | 148 (g/kWh) | 232 (g/kWh) |
| (g/kWh) | A | A | A | G | E | G |
| Residuos Radiactivos | 0 (µg/kWh) | 0 (µg/kWh) | 0 (µg/kWh) | 768 (µg/kWh) | 554 (µg/kWh) | 868 (µg/kWh) |
| (µg/kWh) | A | A | A | F | E | G |

| | R2-455 | R2-960 | R2-119 | R2-849 | R2-667 | R2-413 |
|-------------------------------|------------------------|------------------------|--------------------------|---------------------------|-----------------------------------|-----------------------|
| ETIQUETADO COMERCIALIZADORAS | ALCANZIA ENERGIA, S.L. | ALDERAAN ENERGIA, S.L. | ALPIQ ENERGIA ESPAÑA SAU | ALUMBRA CORPORACIÓN, S.L. | ANTEA ENERGIA COMERCIALIZADORA SL | ARACAN ENERGIA S.L. |
| Renovable | 11,0% | 100,0% | 49,1% | 100,0% | 20,4% | 11,6% |
| Cogen. Alta eficiencia | 3,2% | 0,0% | 1,8% | 0,0% | 2,9% | 3,2% |
| CC Gas Natural | 33,5% | 0,0% | 19,2% | 0,0% | 30,0% | 33,3% |
| Carbón | 5,4% | 0,0% | 3,1% | 0,0% | 4,9% | 5,4% |
| Fuel/Gas | 2,1% | 0,0% | 1,2% | 0,0% | 1,8% | 2,0% |
| Nuclear | 36,9% | 0,0% | 21,1% | 0,0% | 33,0% | 36,6% |
| Otras no renovables | 7,9% | 0,0% | 4,5% | 0,0% | 7,0% | 7,9% |
| Emisiones de CO2 eq. (g/kWh) | 241 (g/kWh) G | 0 (g/kWh) A | 138 (g/kWh) E | 0 (g/kWh) A | 215 (g/kWh) G | 239 (g/kWh) G |
| Residuos Radiactivos (µg/kWh) | 901 (µg/kWh) G | 0 (µg/kWh) A | 515 (µg/kWh) D | 0 (µg/kWh) A | 805 (µg/kWh) F | 894 (µg/kWh) G |

| | R2-903 | R2-808 | R2-457 | R2-387 | R2-387 | R2-666 |
|-------------------------------|-------------------------|-----------------------|-------------------------------|-----------------------|-----------------------|-----------------------|
| ETIQUETADO COMERCIALIZADORAS | ASTRALCAD ENERGIA, S.L. | ATENCO ENERGIA SL | ATLAS ENERGIA COMERCIAL, S.L. | AUDAX RENOVABLES, S.A | AUDAX RENOVABLES, S.A | AUSARTA PRIMA, S.L. |
| Renovable | 100,0% | 5,4% | 15,3% | 100,0% | 100,0% | 5,4% |
| Cogen. Alta eficiencia | 0,0% | 3,4% | 3,0% | 0,0% | 0,0% | 3,4% |
| CC Gas Natural | 0,0% | 35,6% | 31,9% | 0,0% | 0,0% | 35,6% |
| Carbón | 0,0% | 5,8% | 5,2% | 0,0% | 0,0% | 5,8% |
| Fuel/Gas | 0,0% | 2,2% | 2,0% | 0,0% | 0,0% | 2,2% |
| Nuclear | 0,0% | 39,2% | 35,1% | 0,0% | 0,0% | 39,2% |
| Otras no renovables | 0,0% | 8,4% | 7,5% | 0,0% | 0,0% | 8,4% |
| Emisiones de CO2 eq. (g/kWh) | 0 (g/kWh) A | 256 (g/kWh) G | 229 (g/kWh) G | 0 (g/kWh) A | 0 (g/kWh) A | 256 (g/kWh) G |
| Residuos Radiactivos (µg/kWh) | 0 (µg/kWh) A | 957 (µg/kWh) G | 857 (µg/kWh) G | 0 (µg/kWh) A | 0 (µg/kWh) A | 957 (µg/kWh) G |

| | R2-512 | R2-235 | R2-686 | R2-005 | R2-794 | R2-563 |
|-------------------------------|---------------------------------------|-----------------------|----------------------|--------------------------------|-----------------------|-----------------------|
| ETIQUETADO COMERCIALIZADORAS | AVANZALIA ENERGIA COMERCIALIZADORA SA | AXPO IBERIA S.L. | BARTER SHARING, S.L. | BASSOLS ENERGIA COMERCIAL, S.L | BIROU GAS S.L. | BLUBAT PULSAR, S.L. |
| Renovable | 51,2% | 39,0% | 100,0% | 100,0% | 8,5% | 50,4% |
| Cogen. Alta eficiencia | 1,8% | 2,2% | 0,0% | 0,0% | 3,3% | 1,8% |
| CC Gas Natural | 18,4% | 23,0% | 0,0% | 0,0% | 34,5% | 18,7% |
| Carbón | 3,0% | 3,7% | 0,0% | 0,0% | 5,6% | 3,0% |
| Fuel/Gas | 1,1% | 1,4% | 0,0% | 0,0% | 2,1% | 1,1% |
| Nuclear | 20,2% | 25,3% | 0,0% | 0,0% | 37,9% | 20,6% |
| Otras no renovables | 4,3% | 5,4% | 0,0% | 0,0% | 8,1% | 4,4% |
| Emisiones de CO2 eq. (g/kWh) | 132 (g/kWh) E | 165 (g/kWh) F | 0 (g/kWh) A | 0 (g/kWh) A | 247 (g/kWh) G | 134 (g/kWh) E |
| Residuos Radiactivos (µg/kWh) | 494 (µg/kWh) D | 618 (µg/kWh) E | 0 (µg/kWh) A | 0 (µg/kWh) A | 925 (µg/kWh) G | 503 (µg/kWh) D |

| | R2-796 | R2-164 | R2-718 | R2-803 | R2-599 | R2-239 |
|-------------------------------|---------------------|-------------------------------|-----------------------|---|---------------------|----------------------------------|
| ETIQUETADO COMERCIALIZADORAS | BON PREU, SAU | BP GAS & POWER IBERIA, S.A.U. | BSG ENERGIA S.L. | CAPITAL ENERGY COMERCIALIZADORA, S.L.U. | CATGAS ENERGIA SA | CEPSA GAS Y ELECTRICIDAD, S.A.U. |
| Renovable | 100,0% | 100,0% | 6,0% | 100,0% | 100,0% | 75,5% |
| Cogen. Alta eficiencia | 0,0% | 0,0% | 3,4% | 0,0% | 0,0% | 0,9% |
| CC Gas Natural | 0,0% | 0,0% | 35,4% | 0,0% | 0,0% | 9,2% |
| Carbón | 0,0% | 0,0% | 5,7% | 0,0% | 0,0% | 1,5% |
| Fuel/Gas | 0,0% | 0,0% | 2,2% | 0,0% | 0,0% | 0,6% |
| Nuclear | 0,0% | 0,0% | 38,9% | 0,0% | 0,0% | 10,2% |
| Otras no renovables | 0,0% | 0,0% | 8,4% | 0,0% | 0,0% | 2,1% |
| Emissiones de CO2 eq. (g/kWh) | 0 (g/kWh) A | 0 (g/kWh) A | 254 (g/kWh) G | 0 (g/kWh) A | 0 (g/kWh) A | 66 (g/kWh) B |
| Residuos Radiactivos (µg/kWh) | 0 (µg/kWh) A | 0 (µg/kWh) A | 951 (µg/kWh) G | 0 (µg/kWh) A | 0 (µg/kWh) A | 248 (µg/kWh) B |

| | R2-291 | R2-792 | R2-928 | R2-929 | R2-825 | R2-635 |
|-------------------------------|-----------------------|----------------------------------|-----------------------|--------------------------|-----------------------------------|---|
| ETIQUETADO COMERCIALIZADORAS | CIDE HCENERGÍA S.A.U | CIMA ENERGIA COMERCIALIZADORA SL | CLEARVIEW ENERGY S.L. | COMERCAST ENERGIAS, S.L. | COMERCIALIZADORA ADI ESPAÑA, S.L. | COMERCIALIZADORA DE ELECTRICIDAD Y GAS DEL MEDITERRÁNEO S.L |
| Renovable | 8,8% | 10,0% | 100,0% | 7,2% | 38,5% | 100,0% |
| Cogen. Alta eficiencia | 3,3% | 3,2% | 0,0% | 3,3% | 2,2% | 0,0% |
| CC Gas Natural | 34,4% | 33,9% | 0,0% | 35,0% | 23,2% | 0,0% |
| Carbón | 5,6% | 5,5% | 0,0% | 5,7% | 3,8% | 0,0% |
| Fuel/Gas | 2,1% | 2,1% | 0,0% | 2,1% | 1,4% | 0,0% |
| Nuclear | 37,8% | 37,3% | 0,0% | 38,4% | 25,5% | 0,0% |
| Otras no renovables | 8,0% | 8,0% | 0,0% | 8,3% | 5,4% | 0,0% |
| Emissiones de CO2 eq. (g/kWh) | 247 (g/kWh) G | 244 (g/kWh) G | 0 (g/kWh) A | 251 (g/kWh) G | 167 (g/kWh) F | 0 (g/kWh) A |
| Residuos Radiactivos (µg/kWh) | 923 (µg/kWh) G | 911 (µg/kWh) G | 0 (µg/kWh) A | 939 (µg/kWh) G | 623 (µg/kWh) E | 0 (µg/kWh) A |

| | R2-019 | R2-786 | R2-038 | R2-781 | R2-491 | R2-419 |
|-------------------------------|--|--|------------------------------|-----------------------------|------------------------|--|
| ETIQUETADO COMERCIALIZADORAS | COMERCIALIZADORA ELECTRICA DE CADIZ, S.A.U | COMERCIALIZADORA ENERGÉTICA SOSTENIBLE, S.A.U. | COMERCIALIZADORA LERSA, S.L. | CONECTA ENERGIA VERDE, S.L. | CONECTA2 ENERGIA, S.L. | COOPERATIVA ELÉCTRICA BENÉFICA SAN FRANCISCO DE ASÍS, COOP. V. |
| Renovable | 100,0% | 85,2% | 5,4% | 8,7% | 16,1% | 100,0% |
| Cogen. Alta eficiencia | 0,0% | 0,5% | 3,4% | 3,3% | 3,0% | 0,0% |
| CC Gas Natural | 0,0% | 5,6% | 35,6% | 34,4% | 31,6% | 0,0% |
| Carbón | 0,0% | 0,9% | 5,8% | 5,6% | 5,1% | 0,0% |
| Fuel/Gas | 0,0% | 0,3% | 2,2% | 2,1% | 1,9% | 0,0% |
| Nuclear | 0,0% | 6,2% | 39,2% | 37,8% | 34,8% | 0,0% |
| Otras no renovables | 0,0% | 1,3% | 8,4% | 8,1% | 7,5% | 0,0% |
| Emissiones de CO2 eq. (g/kWh) | 0 (g/kWh) A | 40 (g/kWh) A | 256 (g/kWh) G | 247 (g/kWh) G | 227 (g/kWh) G | 0 (g/kWh) A |
| Residuos Radiactivos (µg/kWh) | 0 (µg/kWh) A | 151 (µg/kWh) A | 957 (µg/kWh) G | 924 (µg/kWh) G | 850 (µg/kWh) G | 0 (µg/kWh) A |

| | R2-376 | R2-560 | R2-882 | R2-475 | R2-525 | R2-681 |
|-------------------------------------|--|--|----------------------------------|-----------------------|-----------------------|-----------------------------|
| ETIQUETADO COMERCIALIZADORAS | COOPERATIVA ELECTRICA DE CASTELLAR, S.C.V (COMERC) | COX ENERGÍA COMERCIALIZADORA ESPAÑA S.L.U. | CRECE SOLUCIONES DE ENERGÍA, S.L | CYE ENERGIA SL | DAIMUZ ENERGÍA S.L. | DISA ENERGIA ELECTRICA S.L. |
| Renovable | 100,0% | 100,0% | 31,3% | 8,3% | 4,7% | 31,5% |
| Cogen. Alta eficiencia | 0,0% | 0,0% | 2,5% | 3,3% | 3,4% | 2,5% |
| CC Gas Natural | 0,0% | 0,0% | 25,9% | 34,5% | 35,9% | 25,8% |
| Carbón | 0,0% | 0,0% | 4,2% | 5,6% | 5,8% | 4,2% |
| Fuel/Gas | 0,0% | 0,0% | 1,6% | 2,1% | 2,2% | 1,6% |
| Nuclear | 0,0% | 0,0% | 28,5% | 38,0% | 39,5% | 28,4% |
| Otras no renovables | 0,0% | 0,0% | 6,0% | 8,2% | 8,5% | 6,0% |
| Emisiones de CO2 eq. (g/kWh) | 0 (g/kWh) A | 0 (g/kWh) A | 186 (g/kWh) F | 248 (g/kWh) G | 258 (g/kWh) G | 185 (g/kWh) F |
| Residuos Radiactivos (µg/kWh) | 0 (µg/kWh) A | 0 (µg/kWh) A | 695 (µg/kWh) F | 927 (µg/kWh) G | 964 (µg/kWh) G | 693 (µg/kWh) F |

| | R2-675 | R2-604 | R2-832 | R2-649 | R2-818 | R2-156 |
|-------------------------------------|----------------------------------|-----------------------|------------------------------------|-------------------------------|-----------------------|-----------------------|
| ETIQUETADO COMERCIALIZADORAS | DOMESTICA GAS Y ELECTRICIDAD SLU | DRK ENERGY, S.L | EBROENERGIA COMERCIALIZADORA, S.L. | ECOFUTURA LUZ ENERGÍA, S.L.U. | EDP CLIENTES SAU | EDP ESPAÑA, S.A |
| Renovable | 100,0% | 5,3% | 4,2% | 14,5% | 18,7% | 16,7% |
| Cogen. Alta eficiencia | 0,0% | 3,4% | 3,5% | 3,1% | 2,9% | 3,0% |
| CC Gas Natural | 0,0% | 35,7% | 36,1% | 32,2% | 30,6% | 31,4% |
| Carbón | 0,0% | 5,8% | 5,8% | 5,2% | 5,0% | 5,1% |
| Fuel/Gas | 0,0% | 2,2% | 2,2% | 2,0% | 1,9% | 1,9% |
| Nuclear | 0,0% | 39,2% | 39,7% | 35,4% | 33,7% | 34,5% |
| Otras no renovables | 0,0% | 8,4% | 8,5% | 7,6% | 7,2% | 7,4% |
| Emisiones de CO2 eq. (g/kWh) | 0 (g/kWh) A | 256 (g/kWh) G | 259 (g/kWh) G | 231 (g/kWh) G | 220 (g/kWh) G | 225 (g/kWh) G |
| Residuos Radiactivos (µg/kWh) | 0 (µg/kWh) A | 958 (µg/kWh) G | 970 (µg/kWh) G | 865 (µg/kWh) G | 823 (µg/kWh) F | 843 (µg/kWh) F |

| | R2-822 | R2-527 | R2-078 | R2-006 | R2-008 | R2-009 |
|-------------------------------------|---------------------------------------|-----------------------|---------------------------------|--------------------------------|------------------------------------|-----------------------|
| ETIQUETADO COMERCIALIZADORAS | EKILUZ ENERGÍA COMERCIALIZADORA, S.L. | ELECNOVA SIGLO XXI SL | ELECTRA AVELLANA COMERCIAL, S.L | ELECTRA CALDENSE ENERGIA, S.A. | ELECTRA DEL CARDENER ENERGIA, S.A. | ELECTRA ENERGIA, S.A. |
| Renovable | 100,0% | 36,6% | 100,0% | 100,0% | 10,0% | 6,5% |
| Cogen. Alta eficiencia | 0,0% | 2,3% | 0,0% | 0,0% | 3,2% | 3,4% |
| CC Gas Natural | 0,0% | 23,8% | 0,0% | 0,0% | 33,9% | 35,2% |
| Carbón | 0,0% | 3,9% | 0,0% | 0,0% | 5,5% | 5,7% |
| Fuel/Gas | 0,0% | 1,5% | 0,0% | 0,0% | 2,1% | 2,2% |
| Nuclear | 0,0% | 26,3% | 0,0% | 0,0% | 37,3% | 38,7% |
| Otras no renovables | 0,0% | 5,6% | 0,0% | 0,0% | 8,0% | 8,3% |
| Emisiones de CO2 eq. (g/kWh) | 0 (g/kWh) A | 172 (g/kWh) F | 0 (g/kWh) A | 0 (g/kWh) A | 244 (g/kWh) G | 253 (g/kWh) G |
| Residuos Radiactivos (µg/kWh) | 0 (µg/kWh) A | 642 (µg/kWh) E | 0 (µg/kWh) A | 0 (µg/kWh) A | 911 (µg/kWh) G | 946 (µg/kWh) G |

| | R2-010 | R2-222 | R2-592 | R2-014 | R2-046 | R2-011 |
|------------------------------|-----------------------------|---------------------------------|---------------------------------|---------------------------|----------------------------|-------------------------------|
| ETIQUETADO COMERCIALIZADORAS | ELECTRA NORTE ENERGÍA, S.A. | ELECTRACOMERCIAL CENTELLES,S.L. | ELECTRICA DE GUIXES ENERGIA, SL | ELECTRICA SEROSENSE, S.L. | ELECTRICA SOLLERENSE, S.A. | ELÉCTRICA VAQUER ENERGIA, S.A |
| Renovable | 17,2% | 100,0% | 7,3% | 6,4% | 7,9% | 100,0% |
| Cogen. Alta eficiencia | 3,0% | 0,0% | 3,3% | 3,4% | 3,3% | 0,0% |
| CC Gas Natural | 31,2% | 0,0% | 34,9% | 35,2% | 34,7% | 0,0% |
| Carbón | 5,0% | 0,0% | 5,7% | 5,7% | 5,6% | 0,0% |
| Fuel/Gas | 1,9% | 0,0% | 2,1% | 2,2% | 2,1% | 0,0% |
| Nuclear | 34,3% | 0,0% | 38,4% | 38,8% | 38,2% | 0,0% |
| Otras no renovables | 7,4% | 0,0% | 8,3% | 8,3% | 8,2% | 0,0% |
| Emisiones de CO2 eq. | 224 (g/kWh) | 0 (g/kWh) | 251 (g/kWh) | 253 (g/kWh) | 249 (g/kWh) | 0 (g/kWh) |
| (g/kWh) | G | A | G | G | G | A |
| Residuos Radiactivos | 837 (µg/kWh) | 0 (µg/kWh) | 938 (µg/kWh) | 946 (µg/kWh) | 933 (µg/kWh) | 0 (µg/kWh) |
| (µg/kWh) | F | A | G | G | G | A |

| | R2-758 | R2-631 | R2-553 | R2-867 | R2-864 | R2-962 |
|------------------------------|-------------------------|--------------------------------------|-------------------------------|------------------------------|-------------|---|
| ETIQUETADO COMERCIALIZADORAS | ELECTRICIDAD ELEIA S.L. | ELEK COMERCIALIZADORA ELECTRICA S.L. | ELEVA 2 COMERCIALIZADORA, S.L | E-LUZ ENERGY SOLUTIONS, S.L. | EMAYA, S.A. | EMPRESA DE ALUMBRADO ELECTRICO DE CEUTA ENERGIA, S.L. |
| Renovable | 15,8% | 5,2% | 100,0% | 100,0% | 100,0% | 15,1% |
| Cogen. Alta eficiencia | 3,0% | 3,4% | 0,0% | 0,0% | 0,0% | 3,1% |
| CC Gas Natural | 31,8% | 35,7% | 0,0% | 0,0% | 0,0% | 32,0% |
| Carbón | 5,1% | 5,8% | 0,0% | 0,0% | 0,0% | 5,2% |
| Fuel/Gas | 1,9% | 2,2% | 0,0% | 0,0% | 0,0% | 2,0% |
| Nuclear | 34,9% | 39,3% | 0,0% | 0,0% | 0,0% | 35,1% |
| Otras no renovables | 7,5% | 8,4% | 0,0% | 0,0% | 0,0% | 7,5% |
| Emisiones de CO2 eq. | 228 (g/kWh) | 257 (g/kWh) | 0 (g/kWh) | 0 (g/kWh) | 0 (g/kWh) | 230 (g/kWh) |
| (g/kWh) | G | G | A | A | A | G |
| Residuos Radiactivos | 853 (µg/kWh) | 959 (µg/kWh) | 0 (µg/kWh) | 0 (µg/kWh) | 0 (µg/kWh) | 858 (µg/kWh) |
| (µg/kWh) | G | G | A | A | A | G |

| | R2-059 | R2-404 | R2-779 | R2-001 | R2-778 | R2-810 |
|------------------------------|---|---------------------------------|--------------------------------|-----------------------|------------------------|--------------|
| ETIQUETADO COMERCIALIZADORAS | EMPRESA DE ALUMBRADO ELECTRICO DE CEUTA, S.A. | ENARA GESTIÓN Y MEDIACIÓN, S.L. | ENDESA ENERGÍA RENOVABLE, S.L. | ENDESA ENERGÍA S.A.U. | ENDI ENERGY TRADING SL | ENERFIA, SL |
| Renovable | 25,1% | 100,0% | 100,0% | 40,5% | 19,4% | 4,9% |
| Cogen. Alta eficiencia | 2,7% | 0,0% | 0,0% | 2,1% | 2,9% | 3,4% |
| CC Gas Natural | 28,2% | 0,0% | 0,0% | 22,4% | 30,4% | 35,8% |
| Carbón | 4,6% | 0,0% | 0,0% | 3,6% | 4,9% | 5,8% |
| Fuel/Gas | 1,7% | 0,0% | 0,0% | 1,4% | 1,9% | 2,2% |
| Nuclear | 31,0% | 0,0% | 0,0% | 24,7% | 33,4% | 39,4% |
| Otras no renovables | 6,7% | 0,0% | 0,0% | 5,3% | 7,1% | 8,5% |
| Emisiones de CO2 eq. | 203 (g/kWh) | 0 (g/kWh) | 0 (g/kWh) | 161 (g/kWh) | 218 (g/kWh) | 257 (g/kWh) |
| (g/kWh) | G | A | A | E | G | G |
| Residuos Radiactivos | 757 (µg/kWh) | 0 (µg/kWh) | 0 (µg/kWh) | 602 (µg/kWh) | 816 (µg/kWh) | 962 (µg/kWh) |
| (µg/kWh) | F | A | A | E | F | G |

| | R2-542 | R2-861 | R2-569 | R2-676 | R2-634 | R2-982 |
|-------------------------------|-------------------------|-----------------------------------|--------------------------------------|------------------|----------------------------|--|
| ETIQUETADO COMERCIALIZADORAS | ENERGÍA COLECTIVA, S.L. | ENERGÍA ECOLÓGICA ECONÓMICA, S.L. | ENERGÍA LIBRE COMERCIALIZADORA, S.L. | ENERGIA NUFRI SL | ENERGIA VIVA SPAIN, S.L.U. | ENERGIES RENOVABLES PUBLICUES DE CATALUNYA, S.A.U. |
| Renovable | 100,0% | 17,7% | 5,6% | 20,4% | 40,6% | 100,0% |
| Cogen. Alta eficiencia | 0,0% | 3,0% | 3,4% | 2,9% | 2,1% | 0,0% |
| CC Gas Natural | 0,0% | 31,0% | 35,6% | 30,0% | 22,4% | 0,0% |
| Carbón | 0,0% | 5,0% | 5,8% | 4,9% | 3,6% | 0,0% |
| Fuel/Gas | 0,0% | 1,9% | 2,2% | 1,8% | 1,4% | 0,0% |
| Nuclear | 0,0% | 34,1% | 39,1% | 33,0% | 24,6% | 0,0% |
| Otras no renovables | 0,0% | 7,3% | 8,3% | 7,0% | 5,3% | 0,0% |
| Emisiones de CO2 eq. (g/kWh) | 0 (g/kWh) | 223 (g/kWh) | 255 (g/kWh) | 215 (g/kWh) | 161 (g/kWh) | 0 (g/kWh) |
| | A | G | G | G | E | A |
| Residuos Radiactivos (µg/kWh) | 0 (µg/kWh) | 832 (µg/kWh) | 955 (µg/kWh) | 805 (µg/kWh) | 602 (µg/kWh) | 0 (µg/kWh) |
| | A | F | G | F | E | A |

| | R2-337 | R2-984 | R2-479 | R2-241 | R2-554 | R2-550 |
|-------------------------------|------------------------|--------------------------|---------------------|------------------------------------|-------------------------|------------------------|
| ETIQUETADO COMERCIALIZADORAS | ENERGY BY COGEN S.L.U. | ENERGY PLUS IBERIA, S.L. | ENERGY STROM XXI SL | ENERGYA VM GESTION DE ENERGÍA, S.L | ENERGYSAVE PROJECTS S.L | ENERPLUS ENERGIA, S.A. |
| Renovable | 61,2% | 100,0% | 43,8% | 16,6% | 4,3% | 4,7% |
| Cogen. Alta eficiencia | 1,4% | 0,0% | 2,0% | 3,0% | 3,4% | 3,4% |
| CC Gas Natural | 14,6% | 0,0% | 21,2% | 31,4% | 36,1% | 35,9% |
| Carbón | 2,4% | 0,0% | 3,4% | 5,1% | 5,8% | 5,8% |
| Fuel/Gas | 0,9% | 0,0% | 1,3% | 1,9% | 2,2% | 2,2% |
| Nuclear | 16,1% | 0,0% | 23,3% | 34,6% | 39,7% | 39,5% |
| Otras no renovables | 3,4% | 0,0% | 5,0% | 7,4% | 8,5% | 8,5% |
| Emisiones de CO2 eq. (g/kWh) | 105 (g/kWh) | 0 (g/kWh) | 152 (g/kWh) | 226 (g/kWh) | 259 (g/kWh) | 258 (g/kWh) |
| | C | A | E | G | G | G |
| Residuos Radiactivos (µg/kWh) | 392 (µg/kWh) | 0 (µg/kWh) | 568 (µg/kWh) | 844 (µg/kWh) | 969 (µg/kWh) | 965 (µg/kWh) |
| | C | A | E | F | G | G |

| | R2-543 | R2-117 | R2-506 | R2-597 | R2-155 | R2-288 |
|-------------------------------|-------------------------|-------------------|----------------------------|----------------|---------------------|------------------------------------|
| ETIQUETADO COMERCIALIZADORAS | ENERXIA GALEGA MAIS SLU | ENGIE ESPAÑA, S.L | ENI PLENITUDE IBERIA, S.L. | ENSTROGA, S.L. | EPRESA ENERGÍA S.A. | ESCANDINAVA DE ELECTRICIDAD, S.L.U |
| Renovable | 5,4% | 19,3% | 63,2% | 33,9% | 95,6% | 6,6% |
| Cogen. Alta eficiencia | 3,4% | 2,9% | 1,3% | 2,4% | 0,2% | 3,4% |
| CC Gas Natural | 35,6% | 30,4% | 13,9% | 24,9% | 1,7% | 35,2% |
| Carbón | 5,8% | 4,9% | 2,2% | 4,0% | 0,3% | 5,7% |
| Fuel/Gas | 2,2% | 1,9% | 0,8% | 1,5% | 0,1% | 2,2% |
| Nuclear | 39,2% | 33,4% | 15,3% | 27,4% | 1,8% | 38,7% |
| Otras no renovables | 8,4% | 7,2% | 3,3% | 5,9% | 0,3% | 8,2% |
| Emisiones de CO2 eq. (g/kWh) | 256 (g/kWh) | 218 (g/kWh) | 100 (g/kWh) | 179 (g/kWh) | 12 (g/kWh) | 253 (g/kWh) |
| | G | G | C | F | A | G |
| Residuos Radiactivos (µg/kWh) | 957 (µg/kWh) | 816 (µg/kWh) | 373 (µg/kWh) | 670 (µg/kWh) | 44 (µg/kWh) | 944 (µg/kWh) |
| | G | F | C | E | A | G |

| | R2-013 | R2-534 | R2-242 | R2-109 | R2-403 | R2-483 |
|-------------------------------------|----------------------------|---|-----------------------------|-----------------------|-----------------------|-----------------------|
| ETIQUETADO COMERCIALIZADORAS | ESTABANELL IMPULSA, S.A.U. | ESTRATEGIAS ELÉCTRICAS INTEGRALES, S.A. | FACTOR ENERGÍA ESPAÑA, S.A. | FACTOR ENERGÍA, S.A. | FENIE ENERGIA, S.A. | FOENER ENERGÍA, S.L |
| Renovable | 100,0% | 9,7% | 10,2% | 53,7% | 8,7% | 32,6% |
| Cogen. Alta eficiencia | 0,0% | 3,3% | 3,2% | 11,8% | 3,3% | 2,4% |
| CC Gas Natural | 0,0% | 34,0% | 33,8% | 13,5% | 34,4% | 25,4% |
| Carbón | 0,0% | 5,5% | 5,5% | 2,2% | 5,6% | 4,1% |
| Fuel/Gas | 0,0% | 2,1% | 2,1% | 0,8% | 2,1% | 1,6% |
| Nuclear | 0,0% | 37,4% | 37,2% | 14,9% | 37,8% | 27,9% |
| Otras no renovables | 0,0% | 8,0% | 8,0% | 3,1% | 8,1% | 6,0% |
| Emisiones de CO2 eq. (g/kWh) | 0 (g/kWh) A | 244 (g/kWh) G | 243 (g/kWh) G | 125 (g/kWh) D | 247 (g/kWh) G | 182 (g/kWh) F |
| Residuos Radiactivos (µg/kWh) | 0 (µg/kWh) A | 914 (µg/kWh) G | 908 (µg/kWh) G | 363 (µg/kWh) C | 924 (µg/kWh) G | 682 (µg/kWh) E |

| | R2-267 | R2-719 | R2-583 | R2-918 | R2-417 | R2-140 |
|-------------------------------------|-----------------------|----------------------------------|-----------------------|---|-----------------------------|---------------------------------|
| ETIQUETADO COMERCIALIZADORAS | FORTIA ENERGIA S.L. | FORZA VILALTA GREEN ENERGY, S.L. | FOX ENERGÍA S.A | GABA COMERCIALIZADORA DE ELECTRICIDAD, S.L.U. | GALP ENERGÍA ESPAÑA, S.A.U. | GAS NATURAL COMERCIALIZADORA SA |
| Renovable | 24,2% | 4,3% | 24,0% | 100,0% | 10,4% | 40,7% |
| Cogen. Alta eficiencia | 2,7% | 3,4% | 2,7% | 0,0% | 3,2% | 4,9% |
| CC Gas Natural | 28,6% | 36,1% | 28,6% | 0,0% | 33,7% | 21,3% |
| Carbón | 4,6% | 5,8% | 4,6% | 0,0% | 5,5% | 3,4% |
| Fuel/Gas | 1,7% | 2,2% | 1,8% | 0,0% | 2,1% | 1,3% |
| Nuclear | 31,4% | 39,7% | 31,5% | 0,0% | 37,1% | 23,4% |
| Otras no renovables | 6,8% | 8,5% | 6,8% | 0,0% | 8,0% | 5,0% |
| Emisiones de CO2 eq. (g/kWh) | 205 (g/kWh) G | 259 (g/kWh) G | 206 (g/kWh) G | 0 (g/kWh) A | 242 (g/kWh) G | 161 (g/kWh) E |
| Residuos Radiactivos (µg/kWh) | 767 (µg/kWh) F | 969 (µg/kWh) G | 769 (µg/kWh) F | 0 (µg/kWh) A | 906 (µg/kWh) G | 572 (µg/kWh) E |

| | R2-060 | R2-811 | R2-603 | R2-265 | R2-677 | R2-269 |
|-------------------------------------|------------------------------|-------------------------|-----------------------|---------------------|-------------------------|---------------------|
| ETIQUETADO COMERCIALIZADORAS | GASELEC DIVERSIFICACIÓN S.L. | GASILUZ ECO ENERCI S.L. | GEO ALTERNATIVA S.L. | GEOATLANTER SA | GERENTA ENERGÍA, S.L.U. | GESTERNOVA, S.A |
| Renovable | 7,2% | 98,7% | 5,6% | 100,0% | 100,0% | 100,0% |
| Cogen. Alta eficiencia | 3,3% | 0,0% | 3,4% | 0,0% | 0,0% | 0,0% |
| CC Gas Natural | 35,0% | 0,5% | 35,6% | 0,0% | 0,0% | 0,0% |
| Carbón | 5,7% | 0,1% | 5,8% | 0,0% | 0,0% | 0,0% |
| Fuel/Gas | 2,1% | 0,0% | 2,2% | 0,0% | 0,0% | 0,0% |
| Nuclear | 38,5% | 0,6% | 39,1% | 0,0% | 0,0% | 0,0% |
| Otras no renovables | 8,2% | 0,1% | 8,3% | 0,0% | 0,0% | 0,0% |
| Emisiones de CO2 eq. (g/kWh) | 251 (g/kWh) G | 4 (g/kWh) A | 255 (g/kWh) G | 0 (g/kWh) A | 0 (g/kWh) A | 0 (g/kWh) A |
| Residuos Radiactivos (µg/kWh) | 939 (µg/kWh) G | 14 (µg/kWh) A | 955 (µg/kWh) G | 0 (µg/kWh) A | 0 (µg/kWh) A | 0 (µg/kWh) A |

| | R2-392 | R2-536 | R2-732 | R2-450 | R2-460 | R2-860 |
|-------------------------------------|---------------------------|----------------------------|-----------------------|----------------------------------|---------------------|-----------------------|
| ETIQUETADO COMERCIALIZADORAS | GESTINER INGENIEROS, S.L. | GLOBAL BIOSFERA PROTEC S.L | GLOBELIGHT ENERGY S.L | GNERA ENERGIA Y TECNOLOGIA, S.L. | GOIENER S.COOP | GURBTEC ENERGIA, S.L. |
| Renovable | 16,9% | 7,8% | 9,2% | 23,1% | 100,0% | 100,0% |
| Cogen. Alta eficiencia | 3,0% | 3,3% | 3,3% | 2,8% | 0,0% | 0,0% |
| CC Gas Natural | 31,3% | 34,8% | 34,2% | 28,9% | 0,0% | 0,0% |
| Carbón | 5,1% | 5,6% | 5,5% | 4,7% | 0,0% | 0,0% |
| Fuel/Gas | 1,9% | 2,1% | 2,1% | 1,8% | 0,0% | 0,0% |
| Nuclear | 34,4% | 38,2% | 37,6% | 31,9% | 0,0% | 0,0% |
| Otras no renovables | 7,4% | 8,2% | 8,1% | 6,8% | 0,0% | 0,0% |
| Emisiones de CO2 eq. (g/kWh) | 225 (g/kWh) G | 250 (g/kWh) G | 246 (g/kWh) G | 208 (g/kWh) G | 0 (g/kWh) A | 0 (g/kWh) A |
| Residuos Radiactivos (µg/kWh) | 841 (µg/kWh) F | 934 (µg/kWh) G | 918 (µg/kWh) G | 778 (µg/kWh) F | 0 (µg/kWh) A | 0 (µg/kWh) A |

| | R2-795 | R2-736 | R2-018 | R2-368 | R2-408 | R2-515 |
|-------------------------------------|-------------------------------|-----------------------------------|---------------------------------|---------------------------------------|---------------------|----------------------------|
| ETIQUETADO COMERCIALIZADORAS | HANWHA ENERGY RETAIL SPAIN SL | HELIOELEC ENERGIA ELECTRICA, S.L. | HIDROELÉCTRICA DEL VALIRA, S.L. | HIDROELÉCTRICA EL CARMEN ENERGÍA, S.L | HOLALUZ-CLIDOM, S.A | IBERDROLA CLIENTES, S.A.U. |
| Renovable | 100,0% | 21,6% | 5,4% | 100,0% | 100,0% | 50,7% |
| Cogen. Alta eficiencia | 0,0% | 2,8% | 3,4% | 0,0% | 0,0% | 3,0% |
| CC Gas Natural | 0,0% | 29,5% | 35,6% | 0,0% | 0,0% | 18,1% |
| Carbón | 0,0% | 4,8% | 5,8% | 0,0% | 0,0% | 2,9% |
| Fuel/Gas | 0,0% | 1,8% | 2,2% | 0,0% | 0,0% | 1,1% |
| Nuclear | 0,0% | 32,5% | 39,2% | 0,0% | 0,0% | 19,9% |
| Otras no renovables | 0,0% | 7,0% | 8,4% | 0,0% | 0,0% | 4,3% |
| Emisiones de CO2 eq. (g/kWh) | 0 (g/kWh) A | 212 (g/kWh) G | 256 (g/kWh) G | 0 (g/kWh) A | 0 (g/kWh) A | 134 (g/kWh) E |
| Residuos Radiactivos (µg/kWh) | 0 (µg/kWh) A | 793 (µg/kWh) F | 957 (µg/kWh) G | 0 (µg/kWh) A | 0 (µg/kWh) A | 487 (µg/kWh) D |

| | R2-726 | R2-932 | R2-514 | R2-470 | R2-459 | R2-837 |
|-------------------------------------|---|----------------------|-----------------------|-----------------------|------------------------------------|-----------------------|
| ETIQUETADO COMERCIALIZADORAS | IBERDROLA SERVICIOS ENERGETICOS, S.A.U. | IMPERIUM LUMEN, S.A. | IM3 ENERGIA SL | INDEXO ENERGIA SL | INER ENERGIA CASTILLA LA MANCHA SL | INER EUSKADI, S.L. |
| Renovable | 100,0% | 100,0% | 19,1% | 24,7% | 7,1% | 21,4% |
| Cogen. Alta eficiencia | 0,0% | 0,0% | 2,9% | 2,7% | 3,3% | 2,8% |
| CC Gas Natural | 0,0% | 0,0% | 30,5% | 28,4% | 35,0% | 29,6% |
| Carbón | 0,0% | 0,0% | 4,9% | 4,6% | 5,7% | 4,8% |
| Fuel/Gas | 0,0% | 0,0% | 1,9% | 1,7% | 2,1% | 1,8% |
| Nuclear | 0,0% | 0,0% | 33,5% | 31,2% | 38,5% | 32,6% |
| Otras no renovables | 0,0% | 0,0% | 7,2% | 6,7% | 8,3% | 7,0% |
| Emisiones de CO2 eq. (g/kWh) | 0 (g/kWh) A | 0 (g/kWh) A | 219 (g/kWh) G | 204 (g/kWh) G | 252 (g/kWh) G | 213 (g/kWh) G |
| Residuos Radiactivos (µg/kWh) | 0 (µg/kWh) A | 0 (µg/kWh) A | 818 (µg/kWh) F | 762 (µg/kWh) F | 941 (µg/kWh) G | 795 (µg/kWh) F |

| | R2-770 | R2-469 | R2-678 | R2-744 | R2-821 | R2-653 |
|-------------------------------------|------------------------------------|--|--|-----------------------------|-------------------|------------------------|
| ETIQUETADO COMERCIALIZADORAS | INGEBAU SOLUCIONES DE MEDIDA, S.L. | INTEGRACIÓN EUROPEA DE ENERGÍA, S.A.U. | INTELIGENCIA PARA EL AHORRO ENERGÉTICO, S.L. | IRIS ENERGÍA EFICIENTE S.A. | JUAN ENERGY, S.L. | KILOWATIOS VERDES S.L. |
| Renovable | 24,9% | 8,4% | 9,5% | 8,9% | 38,4% | 37,3% |
| Cogen. Alta eficiencia | 2,7% | 3,3% | 3,3% | 3,3% | 2,2% | 2,3% |
| CC Gas Natural | 28,3% | 34,5% | 34,1% | 34,3% | 23,2% | 23,6% |
| Carbón | 4,6% | 5,6% | 5,5% | 5,6% | 3,8% | 3,8% |
| Fuel/Gas | 1,7% | 2,1% | 2,1% | 2,1% | 1,4% | 1,4% |
| Nuclear | 31,1% | 37,9% | 37,5% | 37,8% | 25,5% | 26,0% |
| Otras no renovables | 6,7% | 8,2% | 8,0% | 8,0% | 5,5% | 5,6% |
| Emisiones de CO2 eq. | 203 (g/kWh) | 248 (g/kWh) | 245 (g/kWh) | 247 (g/kWh) | 167 (g/kWh) | 170 (g/kWh) |
| (g/kWh) | G | G | G | G | F | F |
| Residuos Radiactivos | 759 (µg/kWh) | 926 (µg/kWh) | 915 (µg/kWh) | 922 (µg/kWh) | 623 (µg/kWh) | 635 (µg/kWh) |
| (µg/kWh) | F | G | G | G | E | E |

| | R2-689 | R2-769 | R2-102 | R2-946 | R2-367 | R2-826 |
|-------------------------------------|--------------|-----------------------------------|------------------------------------|---|-------------------------|-------------------|
| ETIQUETADO COMERCIALIZADORAS | KISHOA, S.L. | LA CORRIENTE SOCIEDAD COOPERATIVA | LA UNIÓN ELECTRO INDUSTRIAL, S.L.U | LABOR SOLIS COMERCIALIZADORA DE ENERGIA, S.L. | LONJAS TECNOLOGÍA, S.A. | LOVE ENERGY, S.L. |
| Renovable | 100,0% | 100,0% | 100,0% | 100,0% | 35,9% | 100,0% |
| Cogen. Alta eficiencia | 0,0% | 0,0% | 0,0% | 0,0% | 2,3% | 0,0% |
| CC Gas Natural | 0,0% | 0,0% | 0,0% | 0,0% | 24,2% | 0,0% |
| Carbón | 0,0% | 0,0% | 0,0% | 0,0% | 3,9% | 0,0% |
| Fuel/Gas | 0,0% | 0,0% | 0,0% | 0,0% | 1,5% | 0,0% |
| Nuclear | 0,0% | 0,0% | 0,0% | 0,0% | 26,6% | 0,0% |
| Otras no renovables | 0,0% | 0,0% | 0,0% | 0,0% | 5,6% | 0,0% |
| Emisiones de CO2 eq. | 0 (g/kWh) | 0 (g/kWh) | 0 (g/kWh) | 0 (g/kWh) | 174 (g/kWh) | 0 (g/kWh) |
| (g/kWh) | A | A | A | A | F | A |
| Residuos Radiactivos | 0 (µg/kWh) | 0 (µg/kWh) | 0 (µg/kWh) | 0 (µg/kWh) | 649 (µg/kWh) | 0 (µg/kWh) |
| (µg/kWh) | A | A | A | A | E | A |

| | R2-933 | R2-783 | R2-755 | R2-940 | R2-823 | R2-629 |
|-------------------------------------|-------------------------------|--------------------|--------------------|------------------------------|--------------------|--------------------------|
| ETIQUETADO COMERCIALIZADORAS | LUZ SOLIDARIA INCLUSIVA, S.L. | LUZ SOLIDARIA S.L. | LUZÍA ENERGÍA, S.L | LUZY ENERGIA RENOVABLE, S.L. | MASQLUZ 2020, S.L. | MEGARA ENERGIA SOC. COOP |
| Renovable | 100,0% | 100,0% | 15,0% | 100,0% | 20,0% | 100,0% |
| Cogen. Alta eficiencia | 0,0% | 0,0% | 3,1% | 0,0% | 2,9% | 0,0% |
| CC Gas Natural | 0,0% | 0,0% | 32,0% | 0,0% | 30,1% | 0,0% |
| Carbón | 0,0% | 0,0% | 5,2% | 0,0% | 4,9% | 0,0% |
| Fuel/Gas | 0,0% | 0,0% | 2,0% | 0,0% | 1,8% | 0,0% |
| Nuclear | 0,0% | 0,0% | 35,2% | 0,0% | 33,2% | 0,0% |
| Otras no renovables | 0,0% | 0,0% | 7,5% | 0,0% | 7,1% | 0,0% |
| Emisiones de CO2 eq. | 0 (g/kWh) | 0 (g/kWh) | 230 (g/kWh) | 0 (g/kWh) | 217 (g/kWh) | 0 (g/kWh) |
| (g/kWh) | A | A | G | A | G | A |
| Residuos Radiactivos | 0 (µg/kWh) | 0 (µg/kWh) | 860 (µg/kWh) | 0 (µg/kWh) | 810 (µg/kWh) | 0 (µg/kWh) |
| (µg/kWh) | A | A | G | A | F | A |

| | R2-909 | R2-806 | R2-509 | R2-608 | R2-911 | R2-142 |
|-------------------------------|-------------------------|----------------------------------|-----------------------|--------------------------|--------------------------|-----------------------|
| ETIQUETADO COMERCIALIZADORAS | MET ENERGIA ESPAÑA, S.A | MINAI SERVICIOS ENERGÉTICOS S.L. | MY ENERGIA ONER S.L | NABALIA ENERGIA 2000 S.A | NATURGY CLIENTES, S.A.U. | NATURGY IBERIA, S.A. |
| Renovable | 8,2% | 100,0% | 21,8% | 37,7% | 100,0% | 75,6% |
| Cogen. Alta eficiencia | 3,3% | 0,0% | 2,8% | 2,2% | 0,0% | 0,9% |
| CC Gas Natural | 34,6% | 0,0% | 29,5% | 23,5% | 0,0% | 9,2% |
| Carbón | 5,6% | 0,0% | 4,8% | 3,8% | 0,0% | 1,5% |
| Fuel/Gas | 2,1% | 0,0% | 1,8% | 1,4% | 0,0% | 0,6% |
| Nuclear | 38,0% | 0,0% | 32,4% | 25,8% | 0,0% | 10,1% |
| Otras no renovables | 8,2% | 0,0% | 6,9% | 5,6% | 0,0% | 2,1% |
| Emisiones de CO2 eq. (g/kWh) | 248 (g/kWh) G | 0 (g/kWh) A | 212 (g/kWh) G | 169 (g/kWh) F | 0 (g/kWh) A | 66 (g/kWh) B |
| Residuos Radiactivos (µg/kWh) | 928 (µg/kWh) G | 0 (µg/kWh) A | 791 (µg/kWh) F | 631 (µg/kWh) E | 0 (µg/kWh) A | 247 (µg/kWh) B |

| | R2-601 | R2-161 | R2-582 | R2-478 | R2-760 | R2-844 |
|-------------------------------|-----------------------|---------------------|---------------------|------------------------------------|-------------------------------|---------------------------|
| ETIQUETADO COMERCIALIZADORAS | NEOELECTRA ENERGIA | NEXUS ENERGIA SA | NOSA ENERXIA SCG | NUEVA COMERCIALIZADORA ESPAÑOLA SL | OCTOPUS ENERGY ESPAÑA, S.L.U. | OK TU ENERGIA VERDE, S.L. |
| Renovable | 23,9% | 100,0% | 100,0% | 100,0% | 100,0% | 100,0% |
| Cogen. Alta eficiencia | 2,7% | 0,0% | 0,0% | 0,0% | 0,0% | 0,0% |
| CC Gas Natural | 28,7% | 0,0% | 0,0% | 0,0% | 0,0% | 0,0% |
| Carbón | 4,6% | 0,0% | 0,0% | 0,0% | 0,0% | 0,0% |
| Fuel/Gas | 1,8% | 0,0% | 0,0% | 0,0% | 0,0% | 0,0% |
| Nuclear | 31,5% | 0,0% | 0,0% | 0,0% | 0,0% | 0,0% |
| Otras no renovables | 6,8% | 0,0% | 0,0% | 0,0% | 0,0% | 0,0% |
| Emisiones de CO2 eq. (g/kWh) | 206 (g/kWh) G | 0 (g/kWh) A | 0 (g/kWh) A | 0 (g/kWh) A | 0 (g/kWh) A | 0 (g/kWh) A |
| Residuos Radiactivos (µg/kWh) | 770 (µg/kWh) F | 0 (µg/kWh) A | 0 (µg/kWh) A | 0 (µg/kWh) A | 0 (µg/kWh) A | 0 (µg/kWh) A |

| | R2-402 | R2-866 | R2-565 | R2-497 | R2-767 | R2-654 |
|-------------------------------|---------------------------|-----------------------|---------------------|-----------------------------|-------------------------------|------------------------------|
| ETIQUETADO COMERCIALIZADORAS | ON DEMAND FACILITIES, SLU | PASIÓN ENERGÍA, S.L. | PEPEENERGY, S.L. | PETRONIEVES ENERGIA 1, S.L. | PLENA ENERGIA RENOVABLE, S.L. | POTENCIA COMERCIALIZADORA SL |
| Renovable | 26,8% | 72,1% | 100,0% | 17,8% | 10,6% | 12,1% |
| Cogen. Alta eficiencia | 2,6% | 1,0% | 0,0% | 3,0% | 3,2% | 3,2% |
| CC Gas Natural | 27,6% | 10,5% | 0,0% | 31,0% | 33,7% | 33,1% |
| Carbón | 4,5% | 1,7% | 0,0% | 5,0% | 5,4% | 5,4% |
| Fuel/Gas | 1,7% | 0,6% | 0,0% | 1,9% | 2,1% | 2,0% |
| Nuclear | 30,3% | 11,6% | 0,0% | 34,1% | 37,0% | 36,4% |
| Otras no renovables | 6,5% | 2,5% | 0,0% | 7,2% | 8,0% | 7,8% |
| Emisiones de CO2 eq. (g/kWh) | 198 (g/kWh) F | 76 (g/kWh) B | 0 (g/kWh) A | 222 (g/kWh) G | 242 (g/kWh) G | 238 (g/kWh) G |
| Residuos Radiactivos (µg/kWh) | 740 (µg/kWh) F | 282 (µg/kWh) B | 0 (µg/kWh) A | 832 (µg/kWh) F | 904 (µg/kWh) G | 889 (µg/kWh) G |

| | R2-581 | R2-856 | R2-859 | R2-243 | R2-674 | R2-397 |
|-------------------------------------|------------------------------------|------------------------------------|------------------------|--|------------------------------|------------------------------------|
| ETIQUETADO COMERCIALIZADORAS | PROT ENERGIA COMERCIALIZACION, S.L | RECICLAJES ECOLOGICOS NAGINI, S.L. | RELUZCA ENERGÍA, S..L. | REPSOL COMERCIALIZADORA DE ELECTRICIDAD Y GAS, S.L.U | RESPIRA ENERGÍA ESPAÑA, S.L. | RESPIRA ENERGIA MEDITERRANIA, S.A. |
| Renovable | 98,6% | 4,7% | 29,8% | 42,8% | 100,0% | 96,7% |
| Cogen. Alta eficiencia | 0,1% | 3,4% | 2,5% | 2,1% | 0,0% | 0,1% |
| CC Gas Natural | 0,5% | 35,9% | 26,4% | 21,6% | 0,0% | 1,2% |
| Carbón | 0,1% | 5,8% | 4,3% | 3,5% | 0,0% | 0,2% |
| Fuel/Gas | 0,0% | 2,2% | 1,6% | 1,3% | 0,0% | 0,1% |
| Nuclear | 0,6% | 39,5% | 29,1% | 23,7% | 0,0% | 1,4% |
| Otras no renovables | 0,1% | 8,5% | 6,3% | 5,0% | 0,0% | 0,3% |
| Emissiones de CO2 eq. (g/kWh) | 4 (g/kWh) A | 258 (g/kWh) G | 190 (g/kWh) F | 155 (g/kWh) E | 0 (g/kWh) A | 9 (g/kWh) A |
| Residuos Radiactivos (µg/kWh) | 15 (µg/kWh) A | 964 (µg/kWh) G | 710 (µg/kWh) F | 579 (µg/kWh) E | 0 (µg/kWh) A | 33 (µg/kWh) A |

| | R2-938 | R2-545 | R2-594 | R2-421 | R2-546 | R2-143 |
|-------------------------------------|-------------------------------|-----------------------|--------------------------|------------------------------|-----------------------|-----------------------|
| ETIQUETADO COMERCIALIZADORAS | REUS SERVEIS MUNICIPALS, S.A. | ROFEICA ENERGIA, S.A | RONDA OESTE ENERGÍA, S.L | SAMPOL INGENIERIA Y OBRAS SA | SERVIGAS S XXI SA | SHELL ESPAÑA, S.A |
| Renovable | 100,0% | 18,1% | 16,2% | 100,0% | 11,0% | 10,3% |
| Cogen. Alta eficiencia | 0,0% | 36,6% | 3,0% | 0,0% | 3,2% | 3,2% |
| CC Gas Natural | 0,0% | 17,7% | 31,6% | 0,0% | 33,5% | 33,8% |
| Carbón | 0,0% | 2,9% | 5,1% | 0,0% | 5,4% | 5,5% |
| Fuel/Gas | 0,0% | 1,1% | 1,9% | 0,0% | 2,1% | 2,1% |
| Nuclear | 0,0% | 19,5% | 34,7% | 0,0% | 36,9% | 37,2% |
| Otras no renovables | 0,0% | 4,1% | 7,5% | 0,0% | 7,9% | 7,9% |
| Emissiones de CO2 eq. (g/kWh) | 0 (g/kWh) A | 221 (g/kWh) G | 227 (g/kWh) G | 0 (g/kWh) A | 241 (g/kWh) G | 243 (g/kWh) G |
| Residuos Radiactivos (µg/kWh) | 0 (µg/kWh) A | 476 (µg/kWh) C | 848 (µg/kWh) G | 0 (µg/kWh) A | 901 (µg/kWh) G | 907 (µg/kWh) G |

| | R2-704 | R2-817 | R2-613 | R2-876 | R2-885 | R2-986 |
|-------------------------------------|--|--|----------------------------------|---------------------|------------------------|---------------------------|
| ETIQUETADO COMERCIALIZADORAS | SISTEMAS URBANOS DE ENERGÍAS RENOVABLES S.L. | SOCIEDAD ARAGONESA DE COMERCIALIZACION DE ENERGIA S.L. | SOLABRIA S.COOP. - ENERPLUS S.C. | SOLAR EAAS, S.L. | SOLARPACK ENERGY, S.L. | SOLTEC GREEN ENERGY, S.L. |
| Renovable | 4,3% | 11,0% | 100,0% | 100,0% | 100,0% | 100,0% |
| Cogen. Alta eficiencia | 3,4% | 3,2% | 0,0% | 0,0% | 0,0% | 0,0% |
| CC Gas Natural | 36,1% | 33,5% | 0,0% | 0,0% | 0,0% | 0,0% |
| Carbón | 5,8% | 5,4% | 0,0% | 0,0% | 0,0% | 0,0% |
| Fuel/Gas | 2,2% | 2,1% | 0,0% | 0,0% | 0,0% | 0,0% |
| Nuclear | 39,7% | 36,9% | 0,0% | 0,0% | 0,0% | 0,0% |
| Otras no renovables | 8,5% | 7,9% | 0,0% | 0,0% | 0,0% | 0,0% |
| Emissiones de CO2 eq. (g/kWh) | 259 (g/kWh) G | 241 (g/kWh) G | 0 (g/kWh) A | 0 (g/kWh) A | 0 (g/kWh) A | 0 (g/kWh) A |
| Residuos Radiactivos (µg/kWh) | 969 (µg/kWh) G | 900 (µg/kWh) G | 0 (µg/kWh) A | 0 (µg/kWh) A | 0 (µg/kWh) A | 0 (µg/kWh) A |

| | R2-415 | R2-638 | R2-620 | R2-388 | R2-852 | R2-524 |
|-------------------------------|------------------|--------------|-----------------|---------------------------------|--------------------------|---|
| ETIQUETADO COMERCIALIZADORAS | SOM ENERGIA SCCL | STIN S.A | SWAP ENERGIA SA | SYDER COMERCIALIZADORA VERDE SL | TELECOR S.A. UNIPERSONAL | TELFÓNICA SOLUCIONES DE INFORMÁTICA Y COMUNICACIONES DE ESPAÑA, S.A.U |
| Renovable | 100,0% | 4,3% | 4,6% | 12,5% | 100,0% | 100,0% |
| Cogen. Alta eficiencia | 0,0% | 3,4% | 3,4% | 3,1% | 0,0% | 0,0% |
| CC Gas Natural | 0,0% | 36,1% | 36,0% | 33,0% | 0,0% | 0,0% |
| Carbón | 0,0% | 5,8% | 5,8% | 5,3% | 0,0% | 0,0% |
| Fuel/Gas | 0,0% | 2,2% | 2,2% | 2,0% | 0,0% | 0,0% |
| Nuclear | 0,0% | 39,7% | 39,5% | 36,3% | 0,0% | 0,0% |
| Otras no renovables | 0,0% | 8,5% | 8,5% | 7,8% | 0,0% | 0,0% |
| Emisiones de CO2 eq. (g/kWh) | 0 (g/kWh) | 259 (g/kWh) | 258 (g/kWh) | 237 (g/kWh) | 0 (g/kWh) | 0 (g/kWh) |
| | A | G | G | G | A | A |
| Residuos Radiactivos (µg/kWh) | 0 (µg/kWh) | 969 (µg/kWh) | 966 (µg/kWh) | 886 (µg/kWh) | 0 (µg/kWh) | 0 (µg/kWh) |
| | A | G | G | G | A | A |

| | R2-691 | R2-473 | R2-182 | R2-687 | R2-004 | R2-694 |
|-------------------------------|--------------------------------------|------------------------|-------------------------------|---|-------------------------------------|--|
| ETIQUETADO COMERCIALIZADORAS | TENSINA DE ENERGÍA Y SERVICIOS, S.L. | THE YELLOW ENERGY, S.L | TOTALENERGIES CLIENTES S.A.U. | TOTALENERGIES ELECTRICIDAD Y GAS ESPAÑA, S.A.U. | TOTALENERGIES MERCADO ESPAÑA, S.A.U | TRACTAMENT I SELECCIÓ DE RESIDUS, S.A. |
| Renovable | 4,7% | 7,6% | 100,0% | 27,4% | 34,7% | 100,0% |
| Cogen. Alta eficiencia | 3,4% | 27,4% | 0,0% | 2,6% | 2,3% | 0,0% |
| CC Gas Natural | 35,9% | 25,4% | 0,0% | 27,4% | 24,6% | 0,0% |
| Carbón | 5,8% | 4,1% | 0,0% | 4,4% | 4,0% | 0,0% |
| Fuel/Gas | 2,2% | 1,6% | 0,0% | 1,7% | 1,5% | 0,0% |
| Nuclear | 39,5% | 27,9% | 0,0% | 30,1% | 27,1% | 0,0% |
| Otras no renovables | 8,5% | 6,0% | 0,0% | 6,4% | 5,8% | 0,0% |
| Emisiones de CO2 eq. (g/kWh) | 258 (g/kWh) | 249 (g/kWh) | 0 (g/kWh) | 197 (g/kWh) | 177 (g/kWh) | 0 (g/kWh) |
| | G | G | A | F | F | A |
| Residuos Radiactivos (µg/kWh) | 964 (µg/kWh) | 682 (µg/kWh) | 0 (µg/kWh) | 735 (µg/kWh) | 661 (µg/kWh) | 0 (µg/kWh) |
| | G | E | A | F | E | A |

| | R2-854 | R2-443 | R2-642 | R2-923 | R2-477 | R2-449 |
|-------------------------------|--|---------------------------|-------------------------|------------------------|----------------------|--------------|
| ETIQUETADO COMERCIALIZADORAS | TUNERGIA EFICIENCIA ENERGETICA Y RENOVABLE, S.L. | UNIELECTRICA ENERGIA, S.A | VIVO ENERGIA FUTURA S.A | VODAFONE ENERGIA, S.L. | WATIO WHOLESALE, S.L | WATIUM, S.L. |
| Renovable | 5,3% | 100,0% | 8,9% | 100,0% | 29,3% | 4,9% |
| Cogen. Alta eficiencia | 3,4% | 0,0% | 3,3% | 0,0% | 2,5% | 3,4% |
| CC Gas Natural | 35,7% | 0,0% | 34,3% | 0,0% | 26,7% | 35,8% |
| Carbón | 5,8% | 0,0% | 5,6% | 0,0% | 4,3% | 5,8% |
| Fuel/Gas | 2,2% | 0,0% | 2,1% | 0,0% | 1,6% | 2,2% |
| Nuclear | 39,2% | 0,0% | 37,7% | 0,0% | 29,3% | 39,4% |
| Otras no renovables | 8,4% | 0,0% | 8,1% | 0,0% | 6,3% | 8,5% |
| Emisiones de CO2 eq. (g/kWh) | 256 (g/kWh) | 0 (g/kWh) | 247 (g/kWh) | 0 (g/kWh) | 191 (g/kWh) | 257 (g/kWh) |
| | G | A | G | A | F | G |
| Residuos Radiactivos (µg/kWh) | 958 (µg/kWh) | 0 (µg/kWh) | 922 (µg/kWh) | 0 (µg/kWh) | 716 (µg/kWh) | 962 (µg/kWh) |
| | G | A | G | A | F | G |

| | R2-248 | | | | | |
|-------------------------------------|--------------------|--|--|--|--|--|
| ETIQUETADO COMERCIALIZADORAS | WIND TO MARKET S.A | | | | | |
| Renovable | 32,8% | | | | | |
| Cogen. Alta eficiencia | 53,5% | | | | | |
| CC Gas Natural | 5,3% | | | | | |
| Carbón | 0,9% | | | | | |
| Fuel/Gas | 0,3% | | | | | |
| Nuclear | 5,9% | | | | | |
| Otras no renovables | 1,3% | | | | | |
| Emisiones de CO2 eq. | 181 (g/kWh) | | | | | |
| (g/kWh) | F | | | | | |
| Residuos Radiactivos | 144 (µg/kWh) | | | | | |
| (µg/kWh) | A | | | | | |